

Protocolo para alerta temprana por inundaciones

Ing. Jose Rodolfo Valles León, M.Sc



Ministerio
de Ambiente



Sistema de Alerta Temprana



4 elementos importantes de un Sistema de Alerta Temprana multiamenaza



1

Conocimiento del riesgo a inundaciones

- Mapas de riesgo a inundaciones
- Infraestructura expuesta
- Número de habitantes en zonas inundables



2

Detección, monitoreo y pronóstico

- Monitoreo y vigilancia hidrológica
- Pronóstico hidrológico



3

Diseminación y comunicación

- Mensajes claros, concisos, útiles y usables
- Fuentes de información confiables.



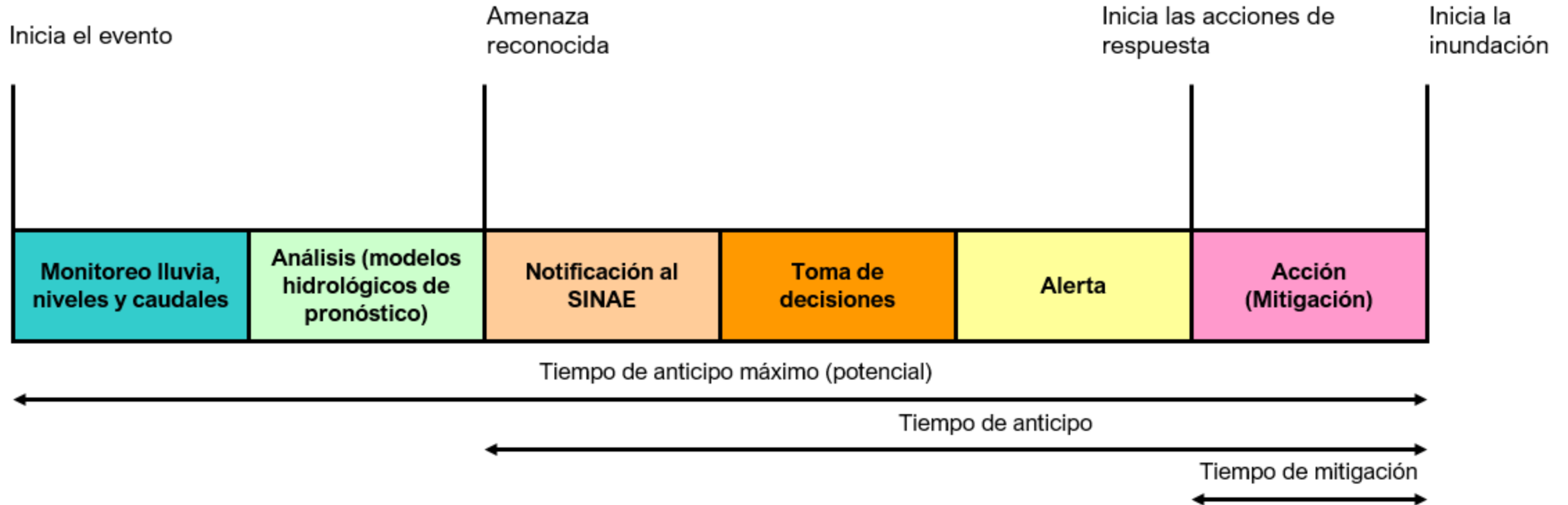
4

Preparación y respuesta

- Entender los riesgos asociados.
- Estrategias de evacuaciones



Flujo información en Sistema de Alerta Temprana



Actores y roles



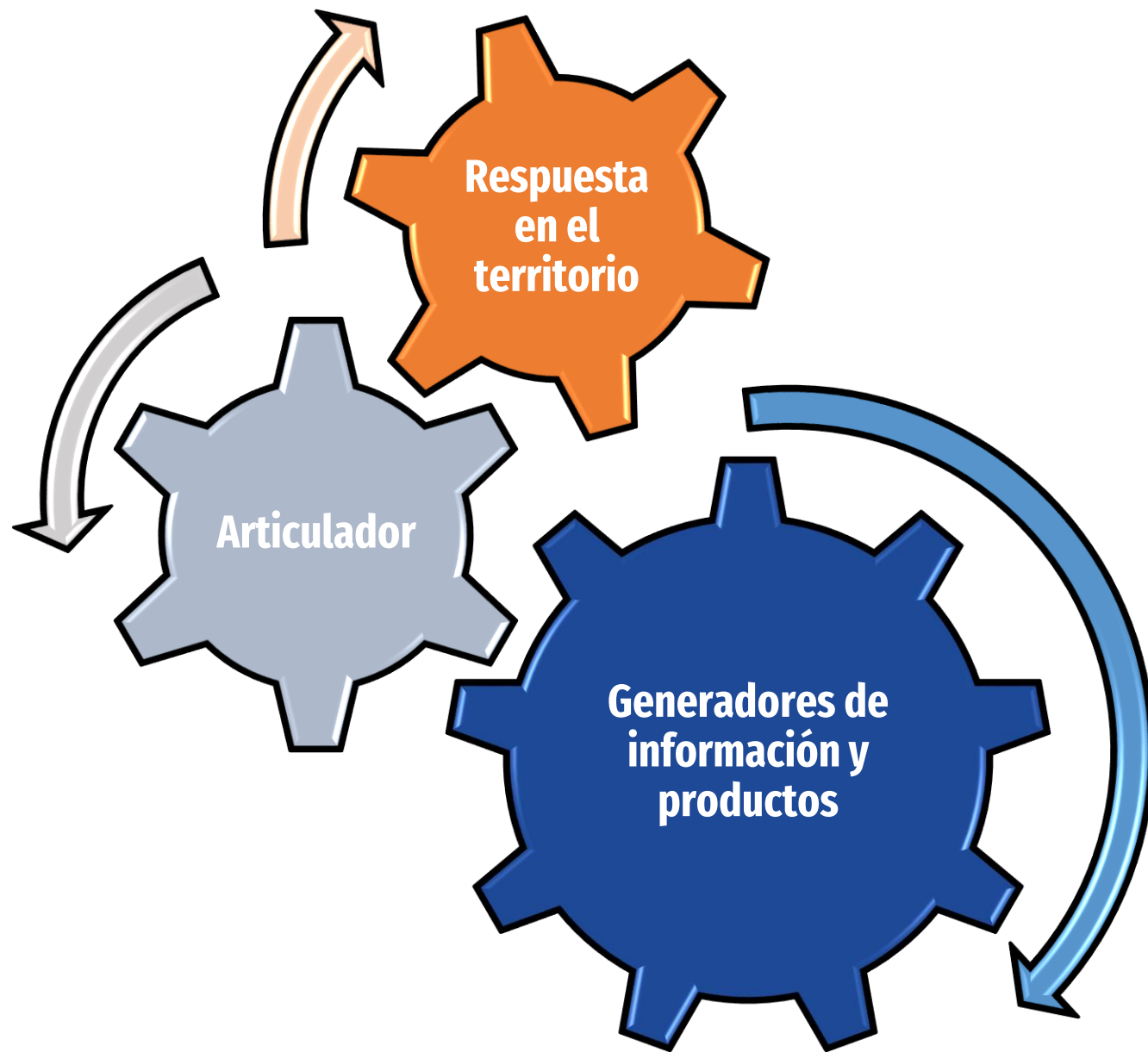
inumet



Ministerio
de Ambiente



CECOED y CDE



Ministerio
de Ambiente

¿Por qué un protocolo para alerta temprana?

Establecer procedimientos operativos

- ¿Quién activa el protocolo?
- ¿Qué procedimientos de actuación se inician?
- ¿Cómo se traslada esta información al resto de actores relevantes?
- Coordinar procedimientos para evitar la improvisación.

Acordar roles entre las instituciones

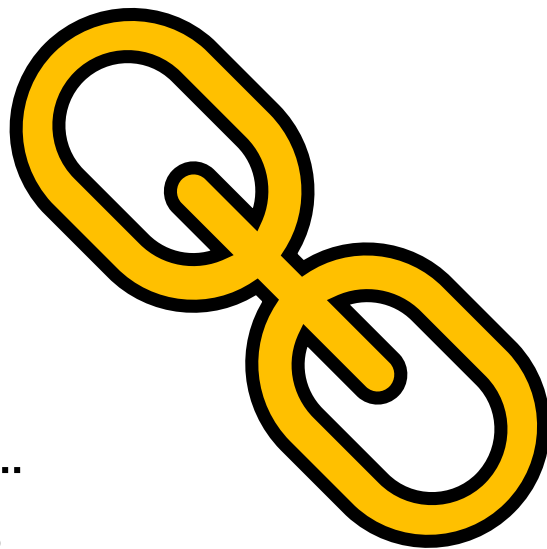
- En tema agua, Uruguay tiene diferentes agencias que cumplen roles y responsabilidades asumidas.
- Arreglos para evitar duplicar esfuerzos.

Mejoras en la comunicación

- ¿Quién declara alerta y bajo qué criterios?
- ¿Qué medios se utilizarían para trasladar la información generada?

Aprendizaje y mejoras continuas

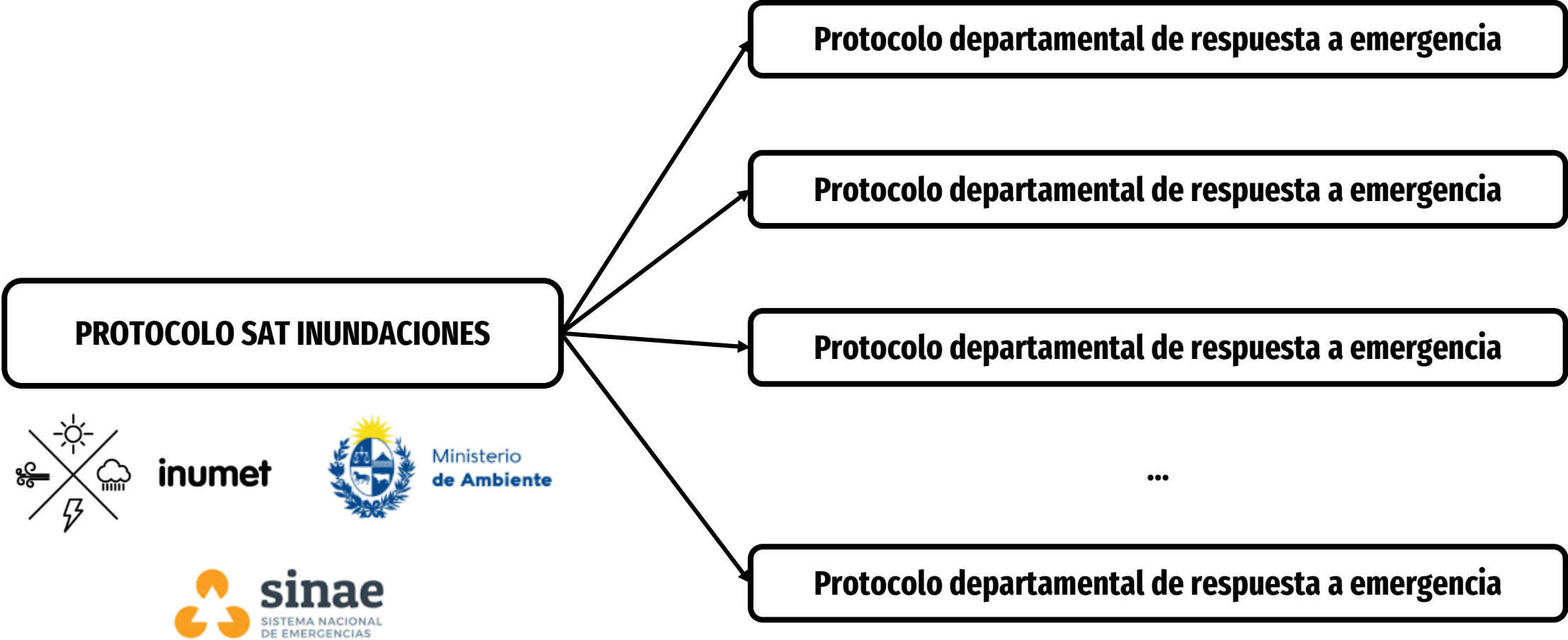
- Evaluación post-evento con la finalidad de identificar áreas de mejora.
- ¿Qué medios se utilizarían para trasladar la información generada?



Protocolo para alerta temprana por inundaciones



Alcance del protocolo



Roles y acciones específicas

DINAGUA-MA



- Generar pronósticos hidrológicos
- Realizar el monitoreo y vigilancia.
- Elaborar informe de situación y pronóstico.
- Referente en tema agua del SINAЕ.
- Recolectar y analizar pronósticos emitidos por otras agencias.
- Mantener actualizado los mapas de riesgos
- Definir niveles de afectación y cota de seguridad.
- Relevar la curva inundación
- ...

INUMET



- Brindar pronósticos cuantitativos de precipitación y proporcionar información a Dinagua.
- Mantener actualizado el envío de avisos internos y alertas meteorológicas.
- Brindar asesoramiento técnico/científico en situaciones meteorológicas.
- Brindar información pluviométrica
- Contribuir a la realización informe post-evento.
- ...

Presidencia



- La Dirección Superior del Sinae declarará la alerta nacional
- La DNE mantiene actualizada a la Dirección Superior del Sinae.
- La DNE convoca y coordina reuniones de puesta a punto o sesiones informativas
- La DNE traslada y comunica los reportes técnicos y las advertencias a CDE/Cecoed
- ...

Nivel Subnacional

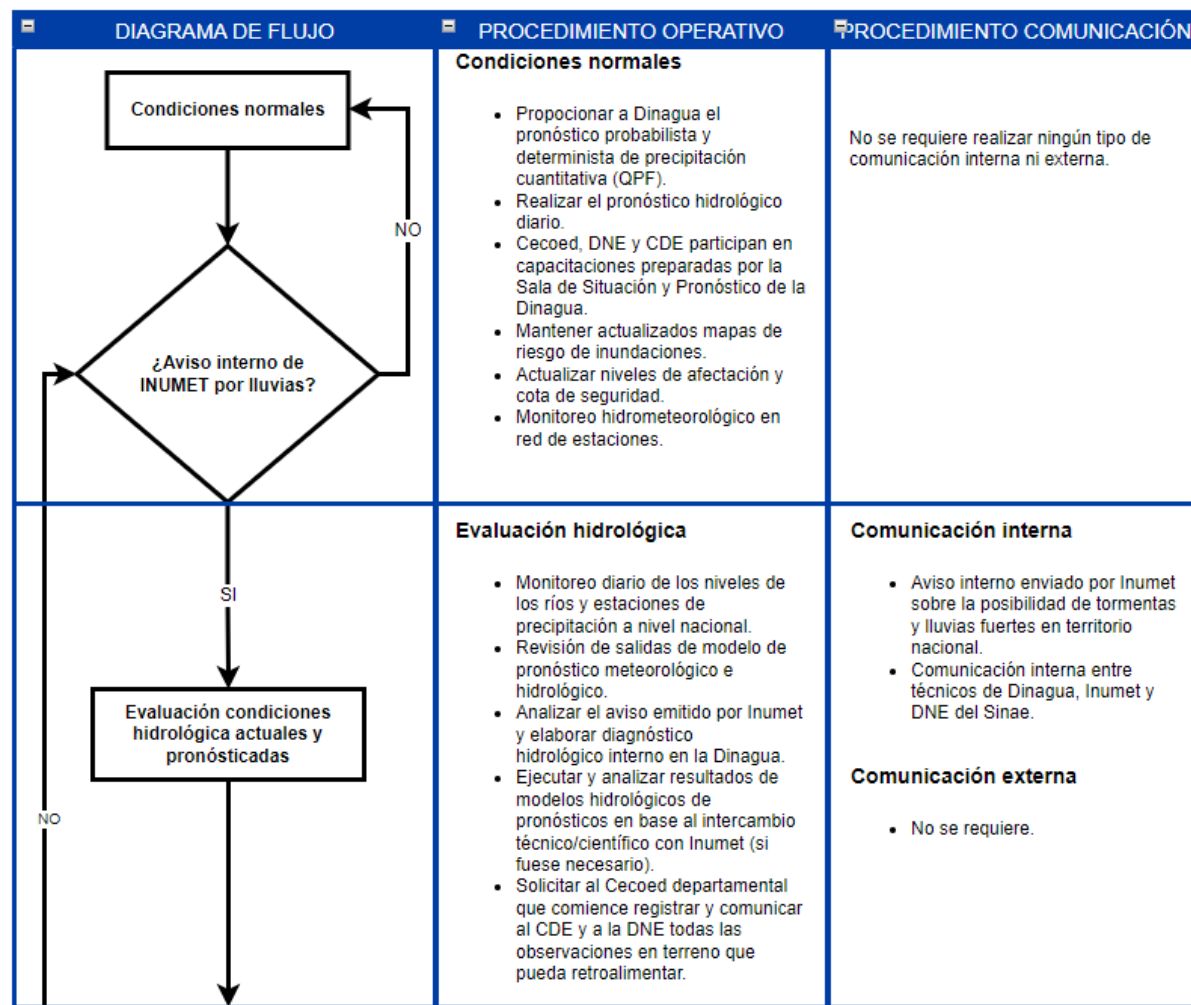
CDE

- Recibir la información proporcionada por la DNE.
- Solicitar la declaración de emergencia departamental.
- Activar el Protocolo Departamental de Respuesta a Emergencias.

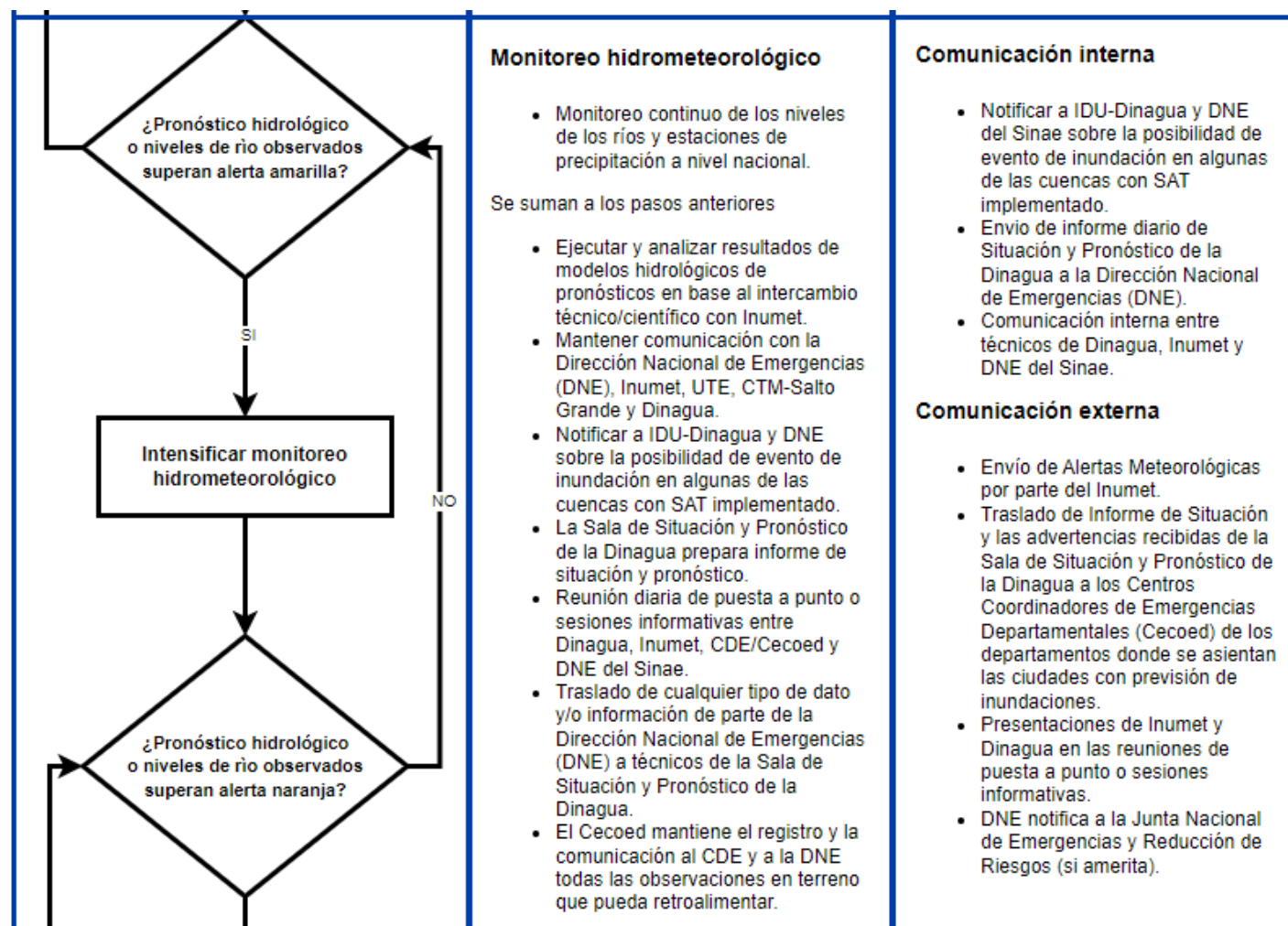
CECOED

- Implementar todas las definiciones del CDE.
- Participar en las reuniones de puesta a punto o sesiones informativas convocadas por el Sinae.
- ...

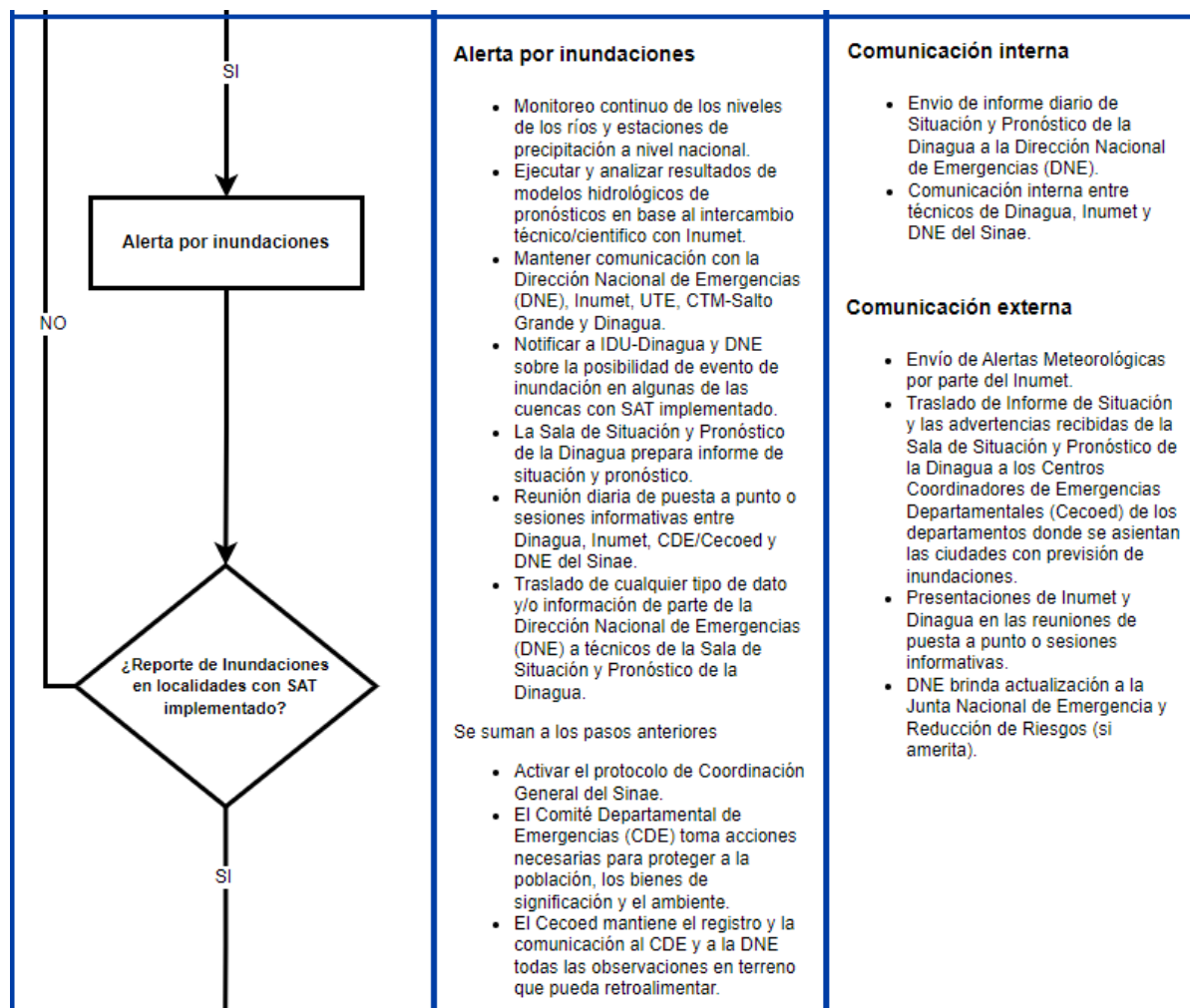
Protocolo para alerta temprana por inundaciones



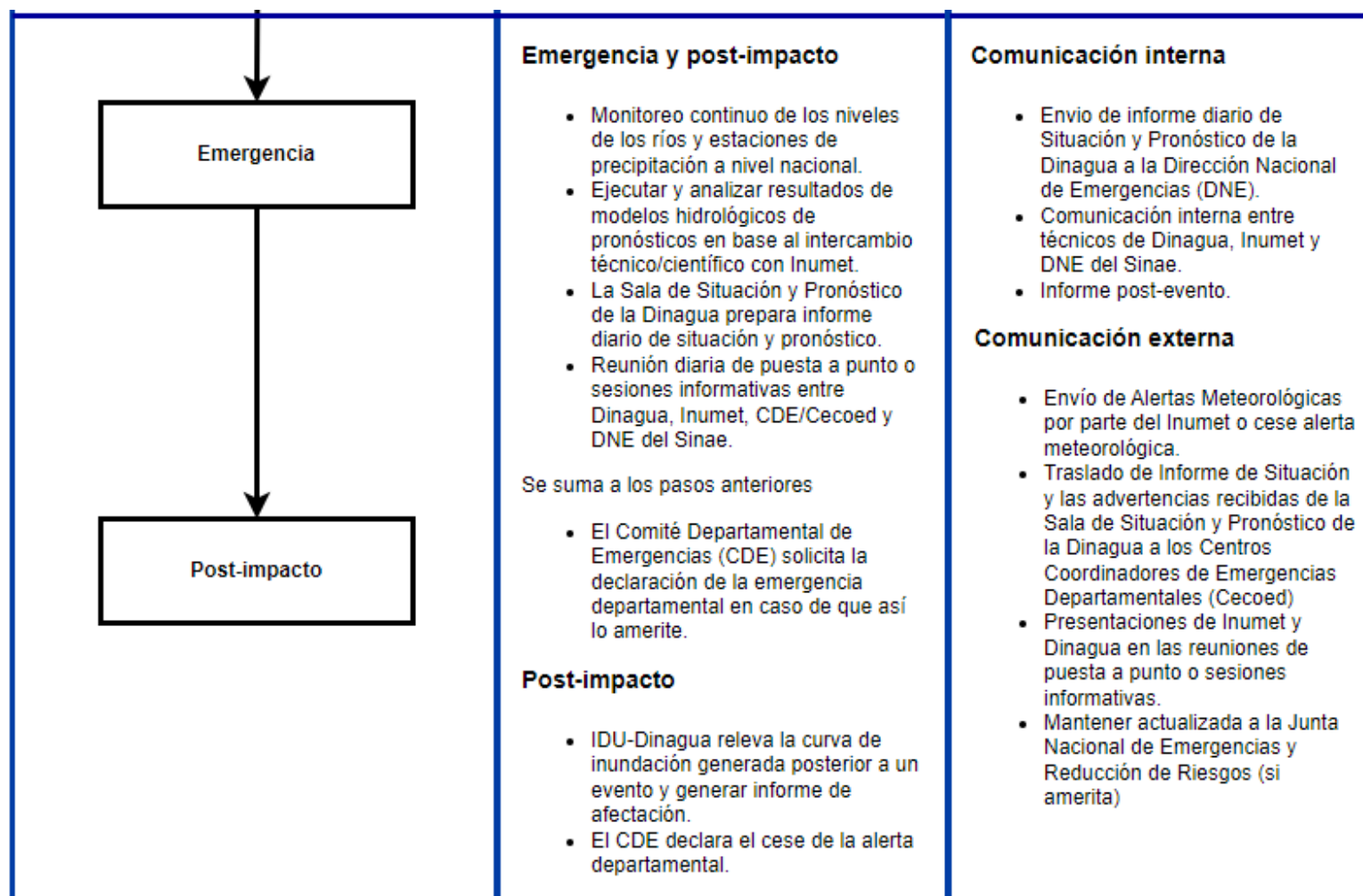
Protocolo para alerta temprana por inundaciones



Protocolo para alerta temprana por inundaciones



Protocolo para alerta temprana por inundaciones



Puntos para destacar



ACTIVACIÓN

El protocolo también se puede activar cuando el nivel del río supere cota de seguridad



DESACTIVACIÓN

Descenso del nivel del río y no hay nuevos eventos en los próximos días



ACTUALIZACIÓN

Ejercicio simulación, post evento, nuevos acuerdos y/o plazo no mayor 2 años



DEFINIR

Se viene trabajando en definir cota de seguridad en diferentes localidades



ALERTA

La Dirección Superior del Sinae declara la alerta nacional y CDE declaran emergencia departamental

Ing. Jose Rodolfo Valles León, MSc.

Dinagua – Ministerio de Ambiente

jose.valles@ambiente.gub.uy

dinagua.salasituacion@ambiente.gub.uy



Ministerio
de Ambiente

